

2020-2021 Aralık Ders ve Program Çıktıları Değerlendirme Anketi
(Türkiye’de Sosyoloji I)

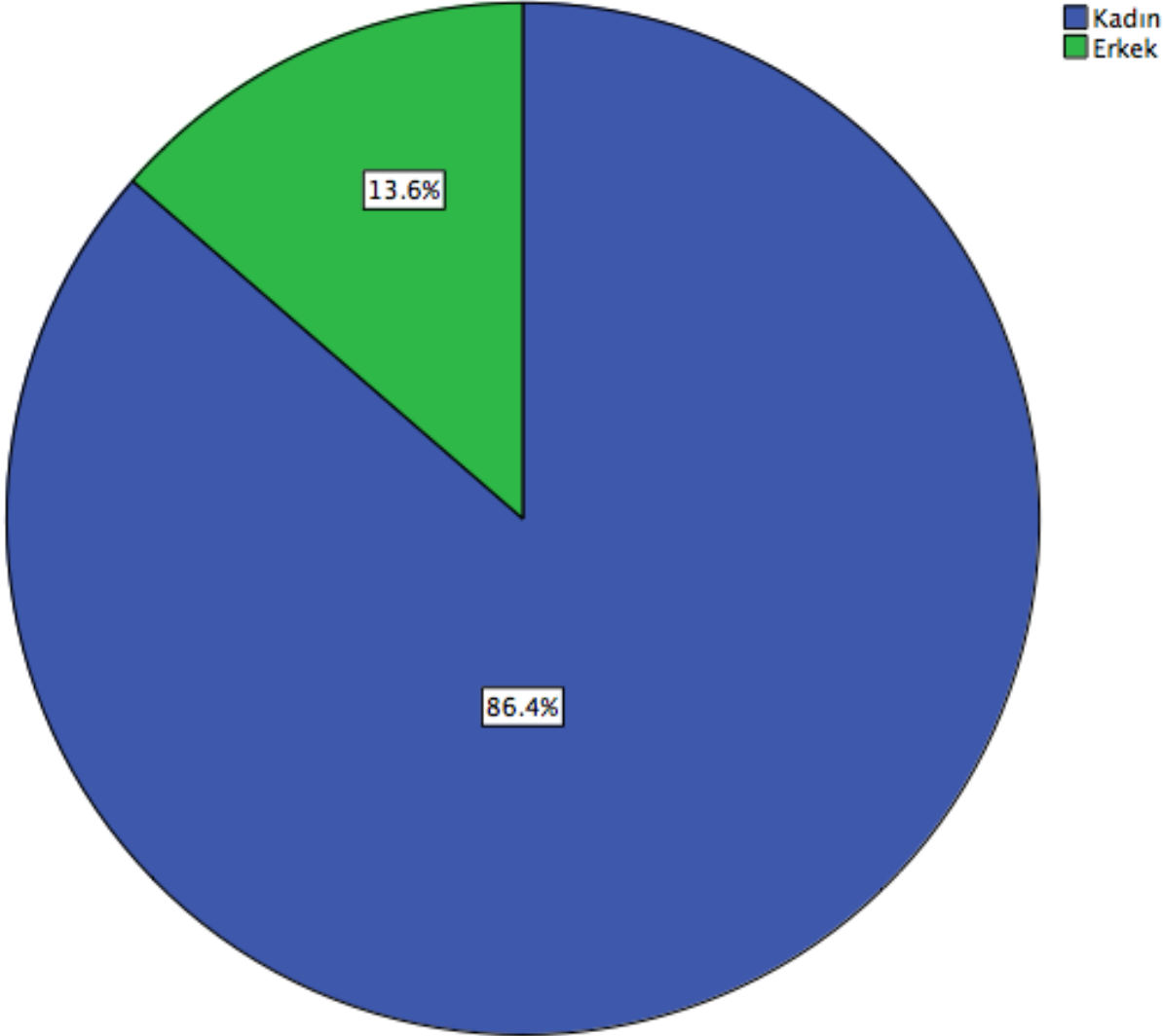
1. Dersin adı

(Açık uçlu bir soru olduğu için öğrenciler dersin ismini farklı biçimlerde yazmışlardır. Sosyoloji Bölümü olarak öğrencilere her ders için ayrı bir anket uyguladığımız için dersin adıyla ilgili anlamlı istatistikler beklenmiyordu.)

2. Cinsiyetiniz

	Frekans	Yüzde	Geçerli Yüzde	Kümülatif Yüzde
Kadın	19	86.4	86.4	86.4
Erkek	3	13.6	13.6	100.0
Toplam	22	100.0	100.0	

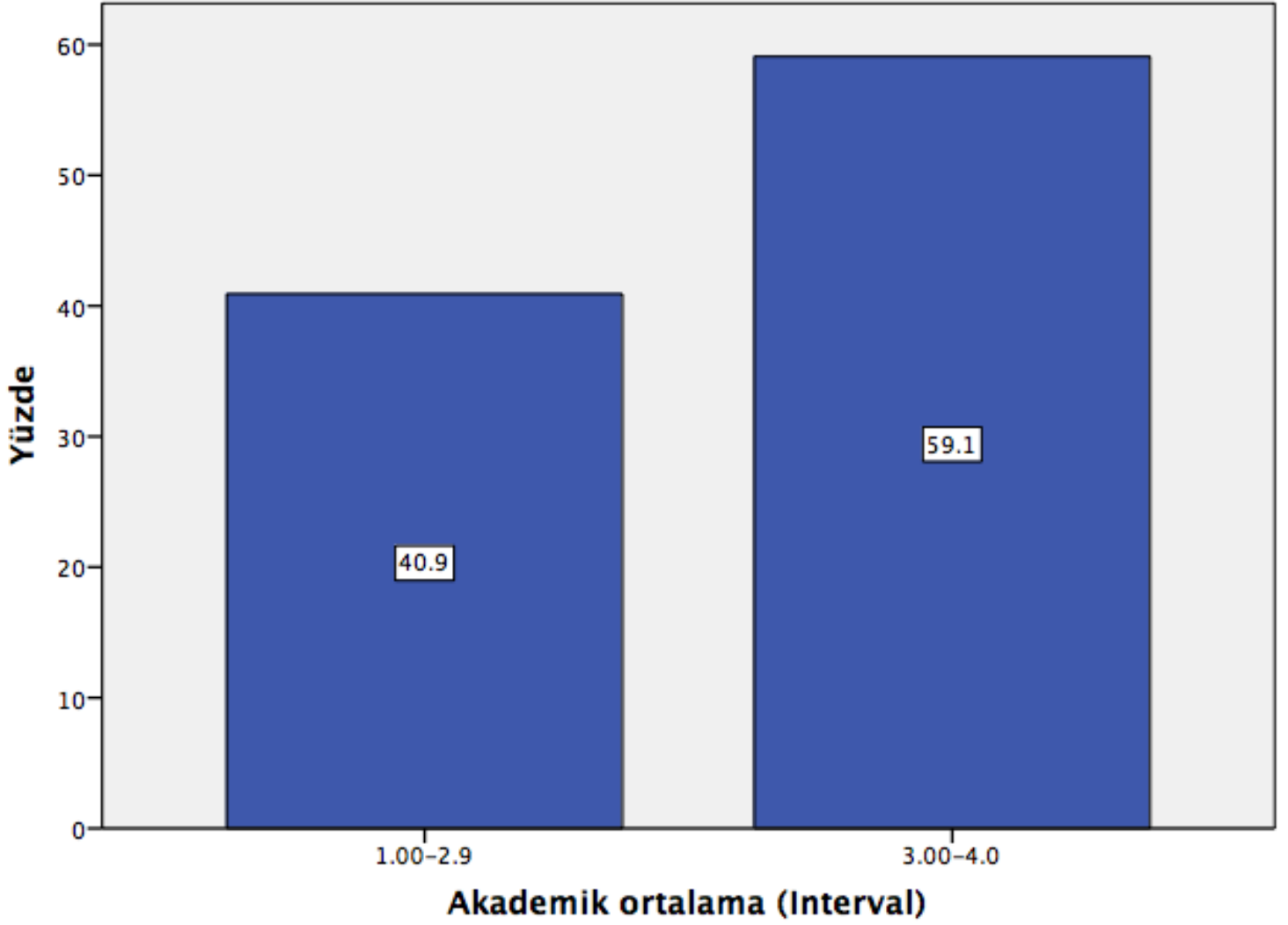
2. Cinsiyetiniz



3. Akademik ortalamanız

	Frekans	Yüzde	Geçerli Yüzde	Kümülatif Yüzde
1.00-2.9	9	40.9	40.9	40.9
3.00-4.0	13	59.1	59.1	100.0
Toplam	22	100.0	100.0	

3. Akademik ortalamanız

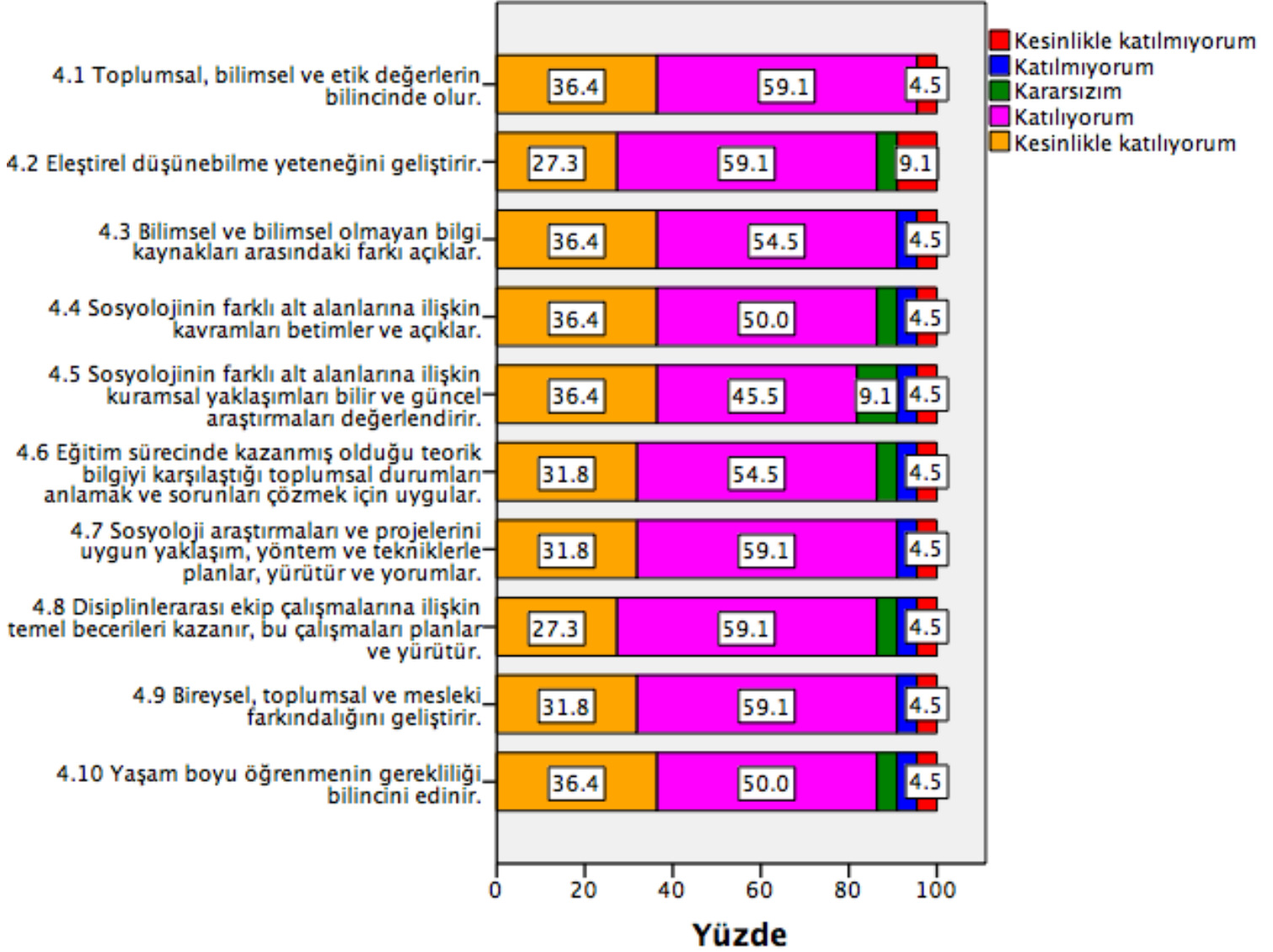


4. Bu ders, aşağıdaki program çıktılarının kazandırılmasında ne kadar katkı sağlamaktadır?

	4.1 Toplumsal, bilimsel ve etik değerlerin bilincinde olur.	4.2 Eleştirel düşünme yeteneğini geliştirir.	4.3 Bilimsel ve bilimsel olmayan bilgi kaynakları arasındaki farkı açıklar.	4.4 Sosyolojinin farklı alt alanlarına ilişkin kavramları betimler ve açıklar.	4.5 Sosyolojinin farklı alt alanlarına ilişkin kuramsal yaklaşımları bilir ve güncel araştırmaları değerlendirir.	4.6 Eğitim sürecinde kazanmış olduğu teorik bilgiyi karşılaştığı toplumsal durumları anlamak ve sorunları çözmek için uygular.
Kesinlikle katılmıyorum	4.5%	9.1%	4.5%	4.5%	4.5%	4.5%
Katılmıyorum	0.0%	0.0%	4.5%	4.5%	4.5%	4.5%
Kararsızım	0.0%	4.5%	0.0%	4.5%	9.1%	4.5%
Katılıyorum	59.1%	59.1%	54.5%	50.0%	45.5%	54.5%
Kesinlikle katılıyorum	36.4%	27.3%	36.4%	36.4%	36.4%	31.8%

	4.7 Sosyoloji araştırmaları ve projelerini uygun yaklaşım, yöntem ve tekniklerle planlar, yürütür ve yorumlar.	4.8 Disiplinlerarası ekip çalışmalarına ilişkin temel becerileri kazanır, bu çalışmalarını planlar ve yürütür.	4.9 Bireysel, toplumsal ve mesleki farkındalığını geliştirir.	4.10 Yaşam boyu öğrenmenin gerekliliğini bilincini edinir.
Kesinlikle katılmıyorum	4.5%	4.5%	4.5%	4.5%
Katılmıyorum	4.5%	4.5%	4.5%	4.5%
Kararsızım	0.0%	4.5%	0.0%	4.5%
Katılıyorum	59.1%	59.1%	59.1%	50.0%
Kesinlikle katılıyorum	31.8%	27.3%	31.8%	36.4%

4. Bu ders, aşağıdaki program çıktılarının kazandırılmasında ne kadar katkı sağlamaktadır?



Betimleyici İstatistikler

	N	Minimum	Maximum	Mean	Std. Deviation
4.1 Toplumsal, bilimsel ve etik değerlerin bilincinde olur.	22	1.00	5.00	4.2273	.86914
4.2 Eleştirel düşünebilme yeteneğini geliştirir.	22	1.00	5.00	3.9545	1.09010
4.3 Bilimsel ve bilimsel olmayan bilgi kaynakları arasındaki farkı açıklar.	22	1.00	5.00	4.1364	.99021

4.4 Sosyolojinin farklı alt alanlarına ilişkin kavramları betimler ve açıklar.	22	1.00	5.00	4.0909	1.01929
4.5 Sosyolojinin farklı alt alanlarına ilişkin kuramsal yaklaşımları bilir ve güncel araştırmaları değerlendirir.	22	1.00	5.00	4.0455	1.04550
4.6 Eğitim sürecinde kazanmış olduğu teorik bilgiyi karşılaştığı toplumsal durumları anlamak ve sorunları çözmek için uygular.	22	1.00	5.00	4.0455	.99892
4.7 Sosyoloji araştırmaları ve projelerini uygun yaklaşım, yöntem ve tekniklerle planlar, yürütür ve yorumlar.	22	1.00	5.00	4.0909	.97145
4.8 Disiplinlerarası ekip çalışmalarına ilişkin temel becerileri kazanır, bu çalışmalarını planlar ve yürütür.	22	1.00	5.00	4.0000	.97590
4.9 Bireysel, toplumsal ve mesleki farkındalığını geliştirir.	22	1.00	5.00	4.0909	.97145
4.10 Yaşam boyu öğrenmenin gerekliliği bilincini edinir.	22	1.00	5.00	4.0909	1.01929
Valid N (listwise)	22				

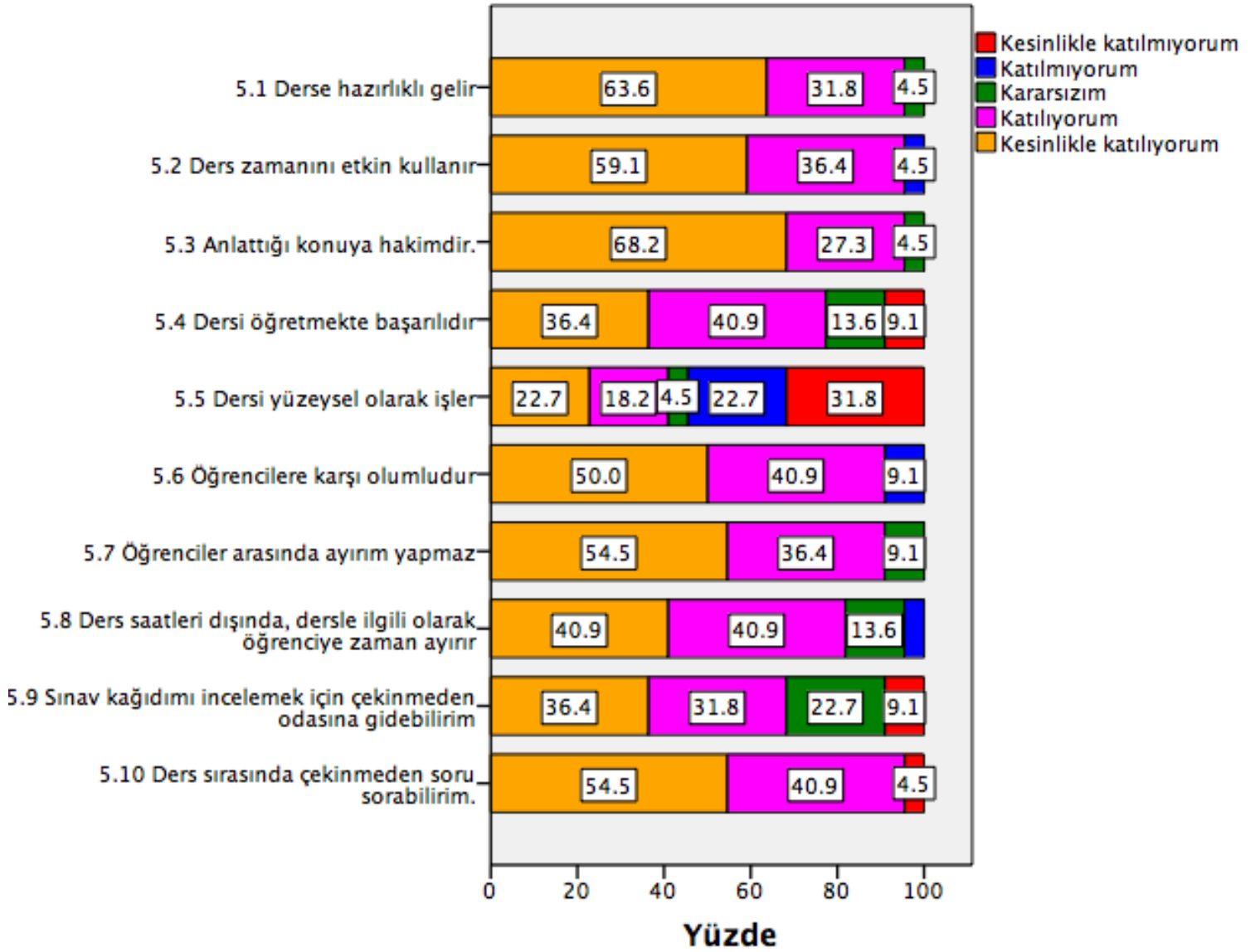
5. Dersin sorumlusu ile ilgili olarak

	5.1 Derse hazırlıklı gelir	5.2 Ders zamanını etkin kullanır	5.3 Anlattığı konuya hakimdir.	5.4 Dersi öğretmekte başarılıdır	5.5 Dersi yüzeysel olarak işler	5.6 Öğrencilere karşı olumludur
--	----------------------------	----------------------------------	--------------------------------	----------------------------------	---------------------------------	---------------------------------

Kesinlikle katılmıyorum	0.0%	0.0%	0.0%	9.1%	31.8%	0.0%
Katılmıyorum	0.0%	4.5%	0.0%	0.0%	22.7%	9.1%
Kararsızım	4.5%	0.0%	4.5%	13.6%	4.5%	0.0%
Katılıyorum	31.8%	36.4%	27.3%	40.9%	18.2%	40.9%
Kesinlikle katılıyorum	63.6%	59.1%	68.2%	36.4%	22.7%	50.0%

	5.7 Öğrenciler arasında ayırım yapmaz	5.8 Ders saatleri dışında, dersle ilgili olarak öğrenciye zaman ayırır	5.9 Sınav kağıdımı incelemek için çekinmeden odasına gidebilirim	5.10 Ders sırasında çekinmeden soru sorabilirim.
Kesinlikle katılmıyorum	0.0%	0.0%	9.1%	4.5%
Katılmıyorum	0.0%	4.5%	0.0%	0.0%
Kararsızım	9.1%	13.6%	22.7%	0.0%
Katılıyorum	36.4%	40.9%	31.8%	40.9%
Kesinlikle katılıyorum	54.5%	40.9%	36.4%	54.5%

5. Dersin sorumlusu ile ilgili olarak



Betimleyici İstatistikler

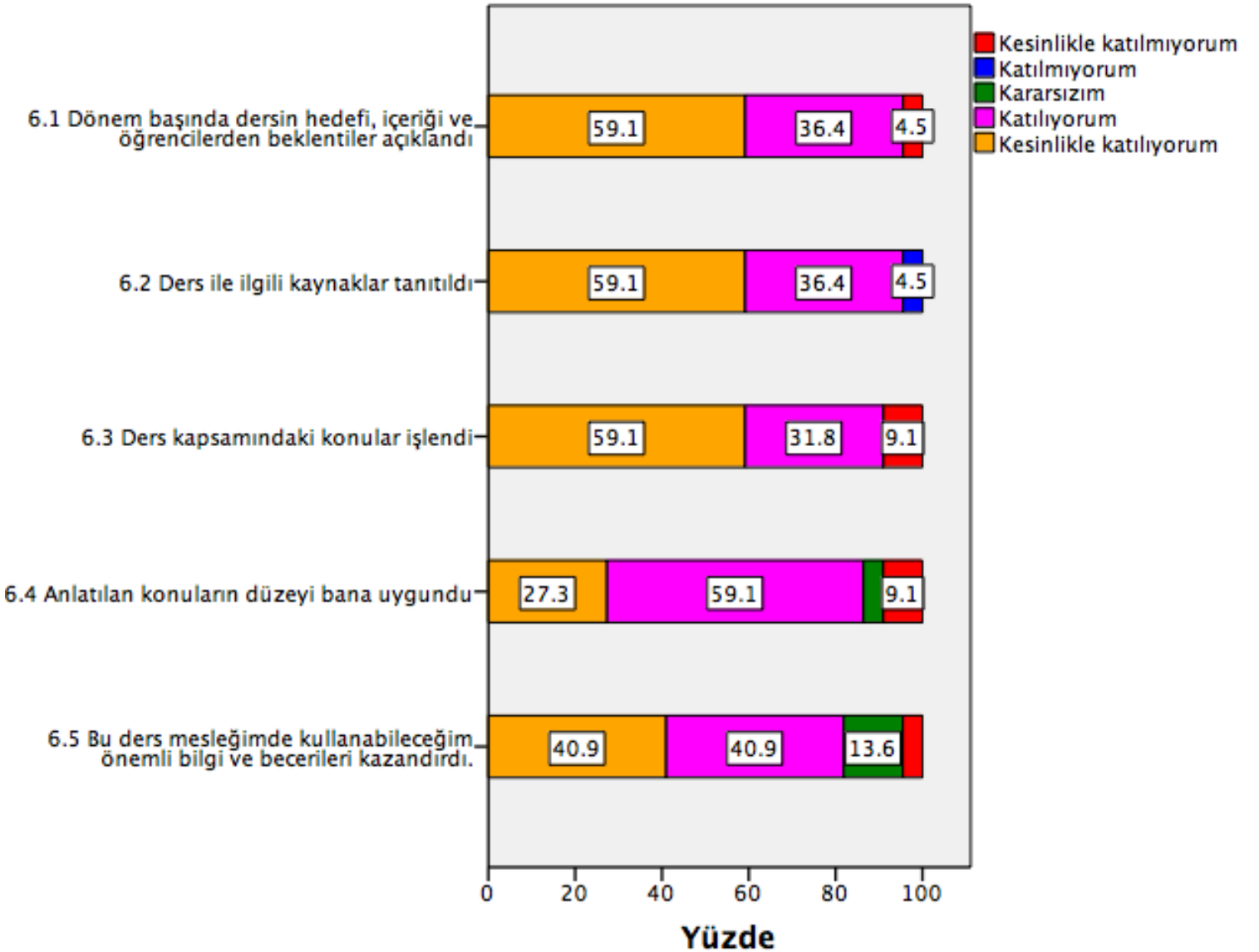
	N	Minimum	Maximum	Mean	Std. Deviation
5.1 Derse hazırlıklı gelir	22	3.00	5.00	4.5909	.59033
5.2 Ders zamanını etkin kullanır	22	2.00	5.00	4.5000	.74001
5.3 Anlattığı konuya hakimdir.	22	3.00	5.00	4.6364	.58109
5.4 Dersi öğretmekte başarılıdır	22	1.00	5.00	3.9545	1.17422

5.5 Dersi yüzeysel olarak işler	22	1.00	5.00	2.7727	1.63100
5.6 Öğrencilere karşı olumludur	22	2.00	5.00	4.3182	.89370
5.7 Öğrenciler arasında ayırım yapmaz	22	3.00	5.00	4.4545	.67098
5.8 Ders saatleri dışında, dersle ilgili olarak öğrenciye zaman ayırır	22	2.00	5.00	4.1818	.85280
5.9 Sınav kağıdımı incelemek için çekinmeden odasına gidebilirim	22	1.00	5.00	3.8636	1.20694
5.10 Ders sırasında çekinmeden soru sorabilirim.	22	1.00	5.00	4.4091	.90812
Valid N (listwise)	22				

6. Ders ile ilgili olarak

	6.1 Dönem başında dersin hedefi, içeriği ve öğrencilerden beklentiler açıklandı	6.2 Ders ile ilgili kaynaklar tanıtıldı	6.3 Ders kapsamındaki konular işlendi	6.4 Anlatılan konuların düzeyi bana uygundu	6.5 Bu ders mesleğimde kullanabileceğim önemli bilgi ve becerileri kazandırdı.
Kesinlikle katılmıyorum	4.5%	0.0%	9.1%	9.1%	4.5%
Katılmıyorum	0.0%	4.5%	0.0%	0.0%	0.0%
Kararsızım	0.0%	0.0%	0.0%	4.5%	13.6%
Katılıyorum	36.4%	36.4%	31.8%	59.1%	40.9%
Kesinlikle katılıyorum	59.1%	59.1%	59.1%	27.3%	40.9%

6. Ders ile ilgili olarak



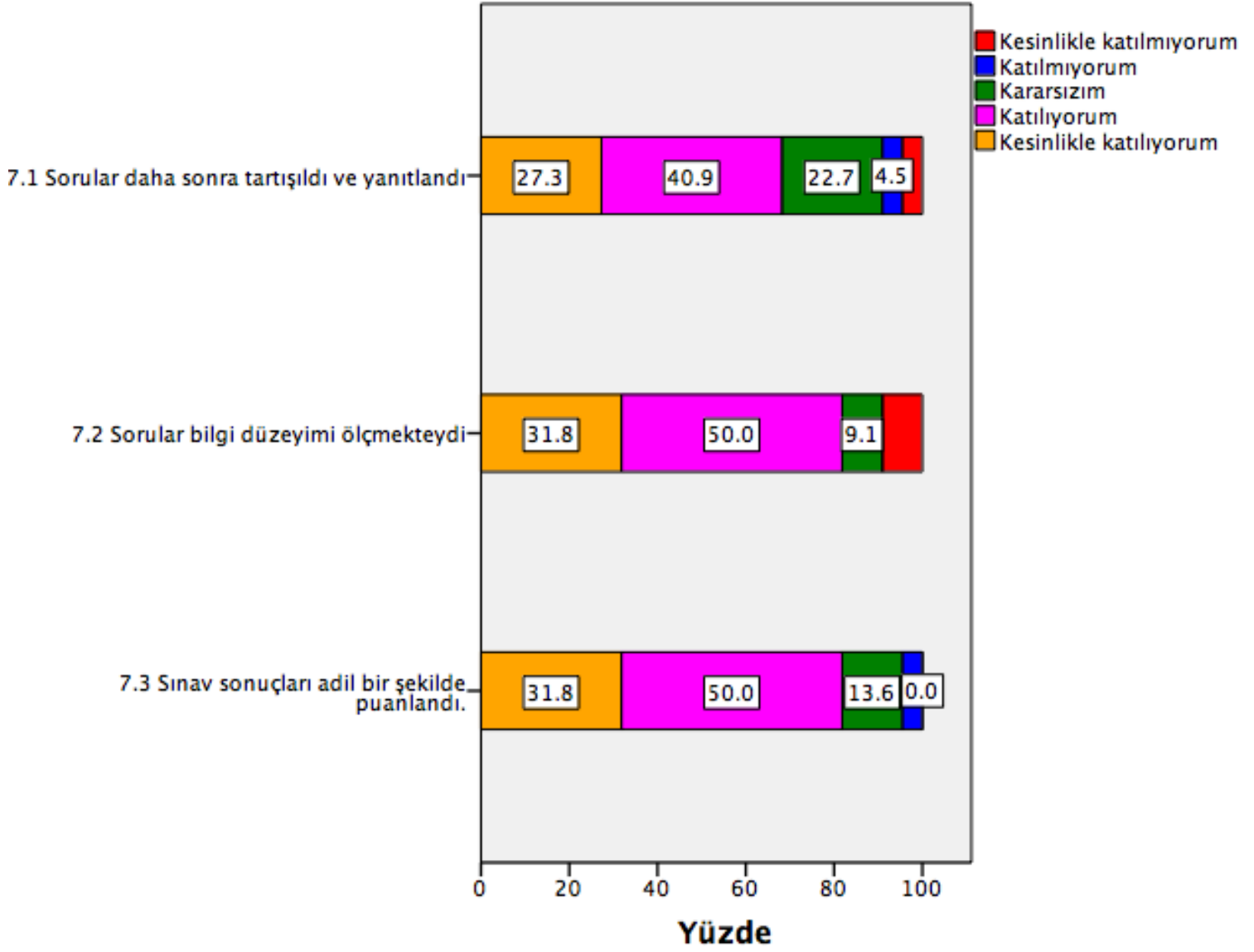
Betimleyici istatistikler

	N	Minimum	Maximum	Mean	Std. Deviation
6.1 Dönem başında dersin hedefi, içeriği ve öğrencilerden beklentiler açıklandı	22	1.00	5.00	4.4545	.91168
6.2 Ders ile ilgili kaynaklar tanıtıldı	22	2.00	5.00	4.5000	.74001
6.3 Ders kapsamındaki konular işlendi	22	1.00	5.00	4.3182	1.17053
6.4 Anlatılan konuların düzeyi bana uygundu	22	1.00	5.00	3.9545	1.09010
6.5 Bu ders mesleğimde kullanabileceğim önemli bilgi ve becerileri kazandırdı.	22	1.00	5.00	4.1364	.99021
Valid N (listwise)	22				

7. Değerlendirme (Tablo)

	7.1 Sorular daha sonra tartışıldı ve yanıtlandı	7.2 Sorular bilgi düzeyimi ölçmekteydi	7.3 Sınav sonuçları adil bir şekilde puanlandı.
Kesinlikle katılmıyorum	4.5%	9.1%	0.0%
Katılmıyorum	4.5%	0.0%	4.5%
Kararsızım	22.7%	9.1%	13.6%
Katılıyorum	40.9%	50.0%	50.0%
Kesinlikle katılıyorum	27.3%	31.8%	31.8%

7. Değerlendirme



Betimleyici istatistikler

	N	Minimum	Maximum	Mean	Std. Deviation
7.1 Sorular daha sonra tartışıldı ve yanıtlandı	22	1.00	5.00	3.8182	1.05272
7.2 Sorular bilgi düzeyimi ölçmekteydi	22	1.00	5.00	3.9545	1.13294
7.3 Sınav sonuçları adil bir şekilde puanlandı.	22	2.00	5.00	4.0909	.81118
Valid N (listwise)	22				

8. Dersin sorumlusu ve/veya dersle ilgili diğer görüşlerinizi yazabilirsiniz. (n=3)

*Ders galiba online olduğu için bana göre biraz verimsiz geçti

*Hoca gayet donanımlı fakat bazen dersten koptuğum oluyor çünkü daha çok tarih dersinde gibi hissediyorum

*Ders sorumlusu, sınavları sonuçlarını nasıl değerlendirdiğini öğrencilerle paylaşmalı.